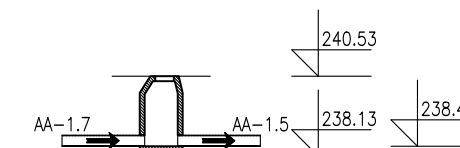
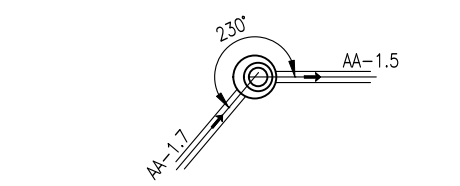
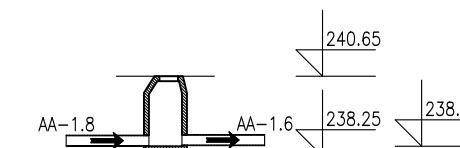
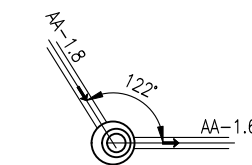


Jméno: AA-1.6



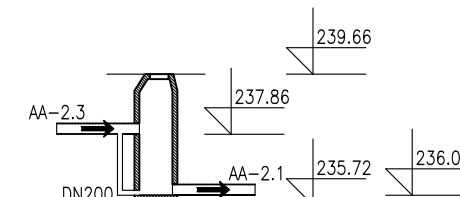
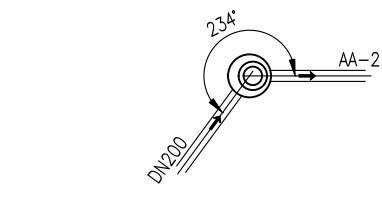
ŠACHTA	STOKA	DN/D	MATERIÁL
AA-1.6	-	-	-
AA-1.7	Stoka AA-1	300	PP b
AA-1.5	Stoka AA-1	300	PP b

Jméno: AA-1.7



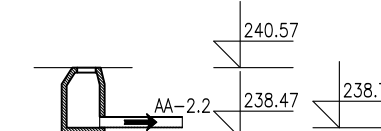
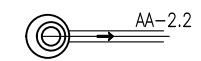
ŠACHTA	STOKA	DN/D	MATERIÁL
AA-1.7	-	-	-
AA-1.6	Stoka AA-1	300	PP b
AA-1.8	Stoka AA-1	300	PP b

Jméno: AA-2.2



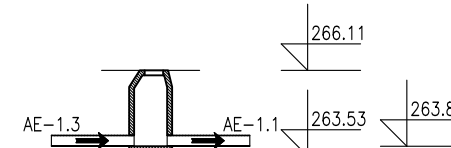
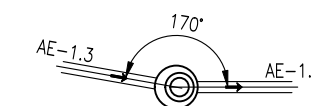
ŠACHTA	STOKA	DN/D	MATERIÁL
AA-2.2	-	-	-
AA-2.3	Stoka AA-2	200	PP b
AA-2.1	Stoka AA-2	300	PP b

Jméno: AA-2.3



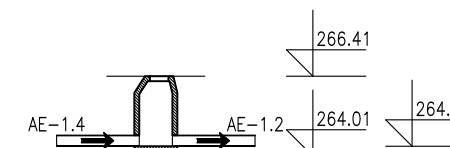
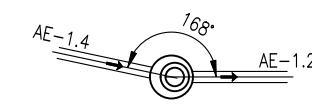
ŠACHTA	STOKA	DN/D	MATERIÁL
AA-2.3	-	-	-
AA-2.2	Stoka AA-2	300	PP b

Jméno: AE-1.2



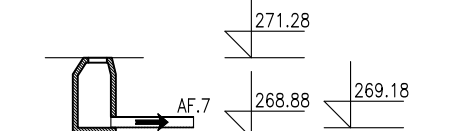
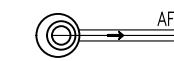
ŠACHTA	STOKA	DN/D	MATERIÁL
AE-1.2	-	-	-
AE-1.1	Stoka AE-1	300	PP b
AE-1.3	Stoka AE-1	300	PP b

Jméno: AE-1.3



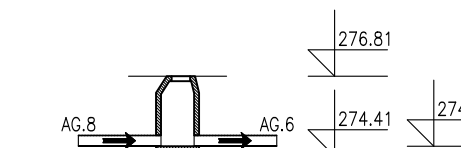
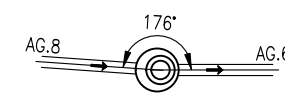
ŠACHTA	STOKA	DN/D	MATERIÁL
AE-1.3	-	-	-
AE-1.4	Stoka AE-1	300	PP b
AE-1.2	Stoka AE-1	300	PP b

Jméno: AF.8



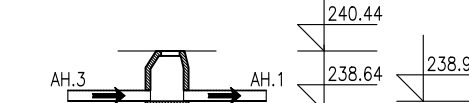
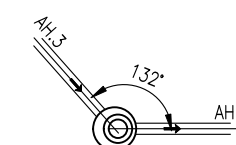
ŠACHTA	STOKA	DN/D	MATERIÁL
AF.8	-	-	-
AF.7	Prodloužení Stoky AF	300	PP b

Jméno: AG.7



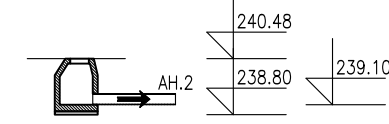
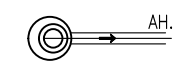
ŠACHTA	STOKA	DN/D	MATERIÁL
AG.7	-	-	-
AG.8	Prodloužení Stoky AG	300	PP b
AG.6	Prodloužení Stoky AG	300	PP b

Jméno: AH.2



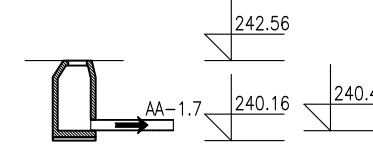
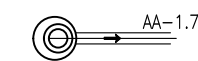
ŠACHTA	STOKA	DN/D	MATERIÁL
AH.2	-	-	-
AH.1	Stoka AH	300	PP b
AH.3	Stoka AH	300	PP b

Jméno: AH.3



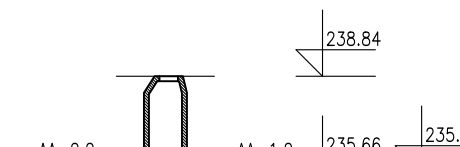
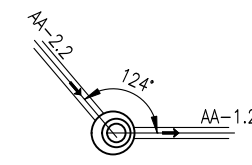
ŠACHTA	STOKA	DN/D	MATERIÁL
AH.3	-	-	-
AH.2	Stoka AH	300	PP b

Jméno: AA-1.8



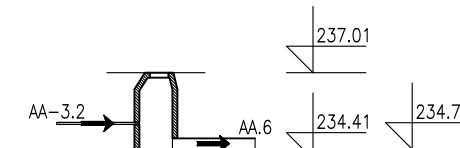
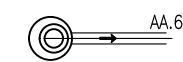
ŠACHTA	STOKA	DN/D	MATERIÁL
AA-1.8	-	-	-
AA-1.7	Stoka AA-1	300	PP b

Jméno: AA-2.1



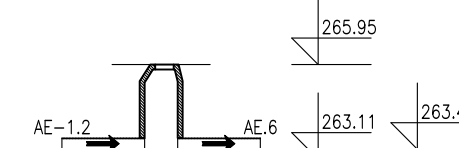
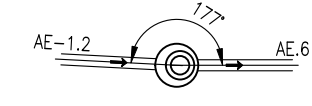
ŠACHTA	STOKA	DN/D	MATERIÁL
AA-2.1	-	-	-
AA-1.2	Stoka AA-2	300	PP b
AA-2.2	Stoka AA-2	300	PP b

Jméno: AA-3.1



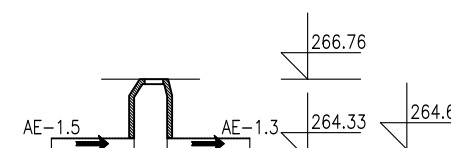
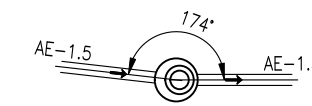
ŠACHTA	STOKA	DN/D	MATERIÁL
AA-3.1	-	-	-
AA-3.2	Stoka AA-3-T	57	PE 100 RC
AA.6	Stoka AA-3-G	300	PP b

Jméno: AE-1.1



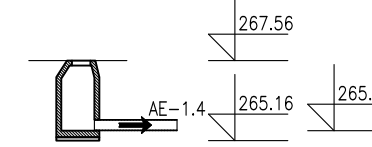
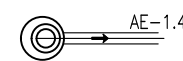
ŠACHTA	STOKA	DN/D	MATERIÁL
AE-1.1	-	-	-
AE.6	Stoka AE-1	300	PP b
AE-1.2	Stoka AE-1	300	PP b

Jméno: AE-1.4



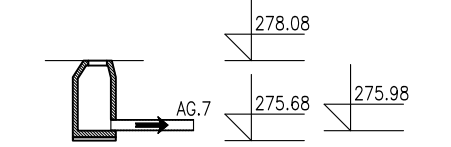
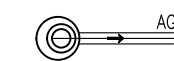
ŠACHTA	STOKA	DN/D	MATERIÁL
AE-1.4	-	-	-
AE-1.3	Stoka AE-1	300	PP b
AE-1.5	Stoka AE-1	300	PP b

Jméno: AE-1.5



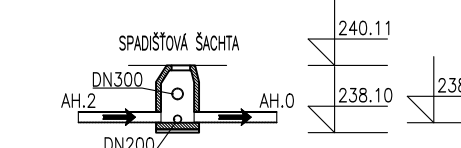
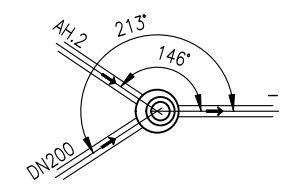
ŠACHTA	STOKA	DN/D	MATERIÁL
AE-1.5	-	-	-
AE-1.4	Stoka AE-1	300	PP b

Jméno: AG.8



ŠACHTA	STOKA	DN/D	MATERIÁL
AG.8	-	-	-
AG.7	Prodloužení Stoky AG	300	PP b

Jméno: AH.1



ŠACHTA	STOKA	DN/D	MATERIÁL
AH.1	-	-	-
AH.2	Stavějící KAN 300	200(300)	Komening
AH.0	Stoka AH	300	PP b
-	Stoka AH	300	PP b

- 1) Objednávku šachtových prvků (zejména šachtových den) je možné provést až po výtčení všech inženýrských sítí, výtčení šachet a ověření umístění šachty!
- 2) Nadmořské výšky poklopů je nutné ověřit dle skutečného umístění šachty.
- 3) Poklopy šachet v nezpevněném terénu (orná půda, zemědělský půdní fond) budou osazovány cca 0,5 m nad upravený terén.

Zodpovědný projektant:	Michal Škvára		Servis ISA s.r.o.
Hlavní inženýr projektu:	Ing. Jakub Hlaváč		ICO: 288 48 077 MARKUPOVA 2854/2a, 193 00, PRAHA 9 tel: 222 365 391, e-mail: info@servis-isa.cz
Vypracoval:	Ing. Vojtěch Houška	Revize:	000-03-23
Objednatel:	Obec Žalany Pražská 93 417 63 Žalany	Formát:	6 x A4
Místo:	Žalany, k.ú. 794325	Datum:	03/2023
Stavba:	DOSTAVBA KANALIZACE V ŽALANECH - ETAPA 2	Měřítko:	-
Projektová část:	D - VÝKRESOVÁ DOKUMENTACE	Stupeň:	DPS
Výkres:	Výkres schémat šachtových den - část 2	Zakázka č.:	006/2022
		Číslo přílohy:	D.1.1.b.5.b